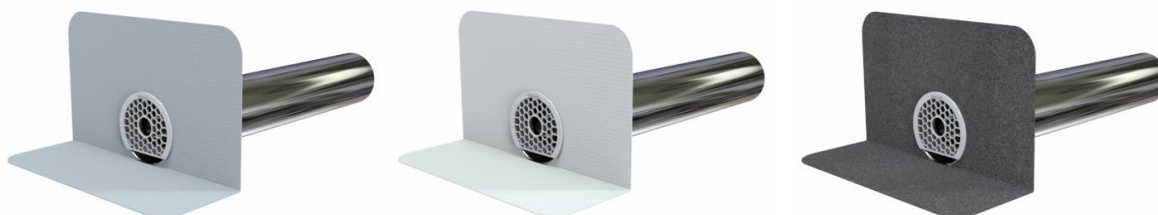


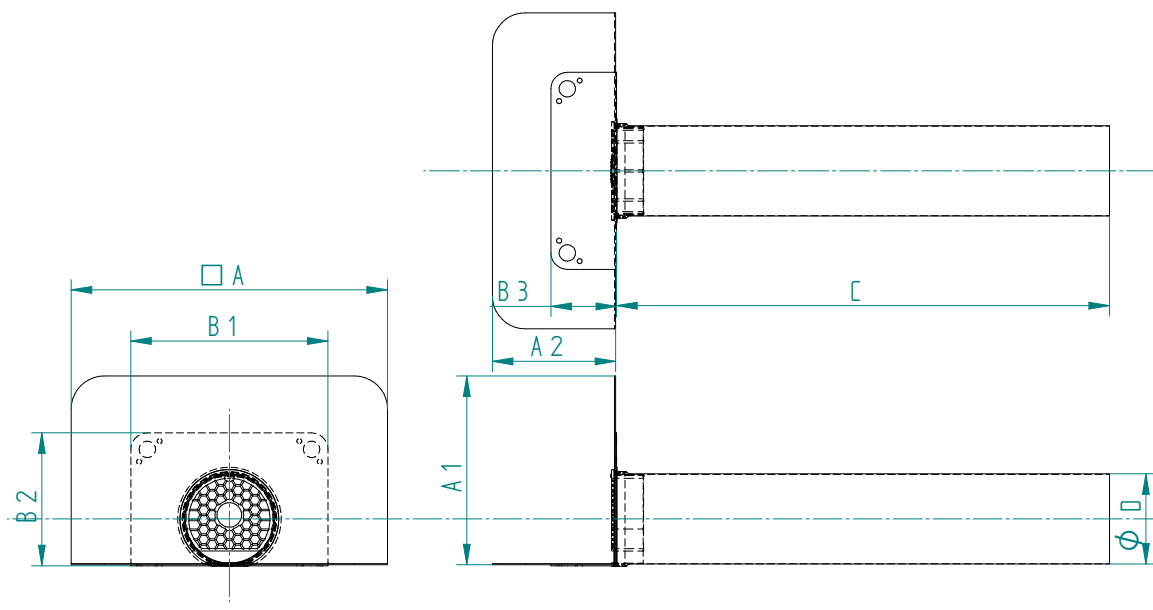
## TECHNICKÝ LIST

### CHRLIČ KULATÝ – TYP SPCHK



<b>Popis výrobku</b>	Chrlič je vyroben z nerezavějící oceli formou tváření a lisování ve spojení s přírubou pro spojení s hydroizolací
<b>Použití</b>	Slouží ke gravitačnímu odvodnění plochých střech, teras a balkónů atikou
<b>Materiál</b> <b>Integrovaná manžeta</b>	Tělo vtoku – nerezavějící ocel AISI 316 PVC střešní fólie (2mm), modifikovaný asfaltový pás SBS (4mm), TPO fólie (2mm). Pokud to výrobce umožňuje, PVC a TPO fólie jsou aplikovány v síle 2mm
<b>Vlastnosti</b>	Časově neměnný Vysoká životnost materiálu Nepodléhá UV záření a povětrnostním vlivům Vysoká odolnost vůči trhlinám vzniklých napětím Vysoká odolnost vůči napětí při zamrznutí Snadná a rychlá aplikace Vysoká chemická odolnost Recyklovatelný
<b>Vzhled výrobku, barva</b>	Povrch výrobku je hladký, barva trubky kovová, integrovaná manžeta
<b>Balení</b>	Balení je prováděno standardně po 5ti kusech.
<b>Certifikace</b>	V souladu ČSN EN 1253, Prohlášení o vlastnostech
<b>Posouzení shody</b>	Prohlášení o vlastnostech 01/2022
<b>Podmínky skladování</b>	V suchu

## ZÁKLADNÍ ROZMĚROVÁ ŘADA



OZNAČENÍ	DN	PRŮMĚR	PVC / TPO						BIT						C **	D
			A	A1	A2	B1	B2	B3	A	A1	A2	B1	B2	B3		
SPJN 75	70	75	385	230	160	240	160	80	385	230	160	240	160	80	600	75
SPJN 80 *	-	80	385	230	160	240	160	80	385	230	160	240	160	80	600	80
SPJN 90	90	90	385	230	160	240	160	80	385	230	160	240	160	80	600	90
SPJN 100 *	-	100	385	230	160	240	160	80	385	230	160	240	160	80	600	100
SPJN 110	100	110	385	230	160	240	160	80	385	230	160	240	160	80	600	110
SPJN 120 *	-	120	385	230	160	240	160	80	385	230	160	240	160	80	600	120
SPJN 125	120	125	385	230	160	240	160	80	385	230	160	240	160	80	600	125
SPJN 130	-	130	385	230	160	240	160	80	385	230	160	240	160	80	600	130
SPJN 140	-	140	385	230	160	240	190	80	385	230	160	240	190	80	600	140
SPJN 150 *	-	150	385	230	160	240	190	80	385	230	160	240	190	80	600	150
SPJN 160	150	160	385	230	160	240	190	80	385	230	160	240	190	80	600	160

- \* - průměry pro napojení na klempířské konstrukce (svody, kolena)
- \*\* - základní rozměry. Ostatní rozměry na dotaz
- Prvky, kde ve sloupci DN je uvedený rozměr, je kompatibilní pro napojení na prvky ZTI pro HT a KG trubky a kolena